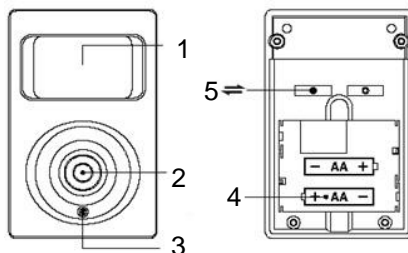


Vážený zákazníku, děkujeme za zakoupení našeho výrobku. Pozorně si přečtěte následující pokyny a dodržujte je, aby vám sloužil bezpečně a k plné spokojenosti. Předejdete tak jeho nesprávnému použití či poškození. Zabráňte neodborné manipulaci s tímto přístrojem a vždy dodržujte zásady používání elektrospotřebičů. Návod k použití pečlivě uschovejte. Určeno k použití v domácnosti nebo uvnitř místnosti. Výrobek by měla používat pouze dospělá osoba. Nikdy nevystavujte prostředí s vysokou vlhkostí (např. koupelna), zamezte kontaktu výrobku s kapalinami. Zamezte blízkosti či dotykům s domácí a výpočetní elektronikou. **Před započetím instalace si pozorně přečtěte celý návod, abyste zcela porozuměli všem funkcím.**

Obsah balení a popis jednotlivých částí

Balení obsahuje pohybový senzor. Dálkový ovladač není součástí balení.

1. Senzor pohybu
2. Siréna
3. LED indikátor
4. Prostor pro baterie
5. Tlačítko „Learning code“

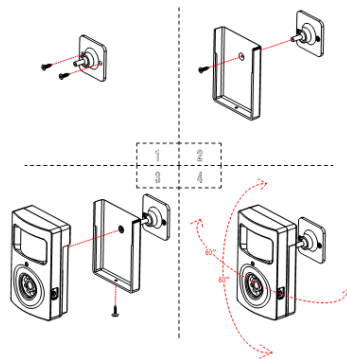


Pohybový senzor

Tento senzor vyšle signál pro aktivaci poplachu do hlavní jednotky v okamžiku, kdy je zaznamenán pohyb v monitorované oblasti. Samotný senzor je vybaven sirénou, která se v případě poplachu také rozezní.

Instalace:

1. Odšroubujte šroub a odklopte kryt baterie na zadní straně senzoru, vložte tři AA 1,5V alkalické baterie. V případě, že se chystáte senzor umístit na stůl, zavřete kryt. Kryt nezavírejte v případě instalace na stěnu. Svítí-li na senzoru LED dioda, signalizuje tím, že baterie je slabá a potřebuje vyměnit.
2. Pro přiřazení senzoru k ovladači současně stiskněte a držte tlačítka „Learning code“ na dálkovém ovladači a na hlavní jednotce senzoru (5). Tím se vyšle signál a dojde ke spárování. To je potvrzeno dvojitým zablikáním LED diody na senzoru.
3. Instalujete-li senzor na zeď, začněte nejprve připevněním držáku pomocí dodaných šroubů. Poté přišroubujte kryt baterií na držák. Nakonec nasadte senzor na kryt a zašroubujte šroub a nastavte požadovaný úhel. Celý postup je znázorněn na diagramu níže.



Poznámka: Senzor může fungovat jako samostatná jednotka. Není tedy závislý na hlavní jednotce alarmu. V tomto případě musí být senzor odpárován od hlavní jednotky a napárován pouze na dálkový ovladač.